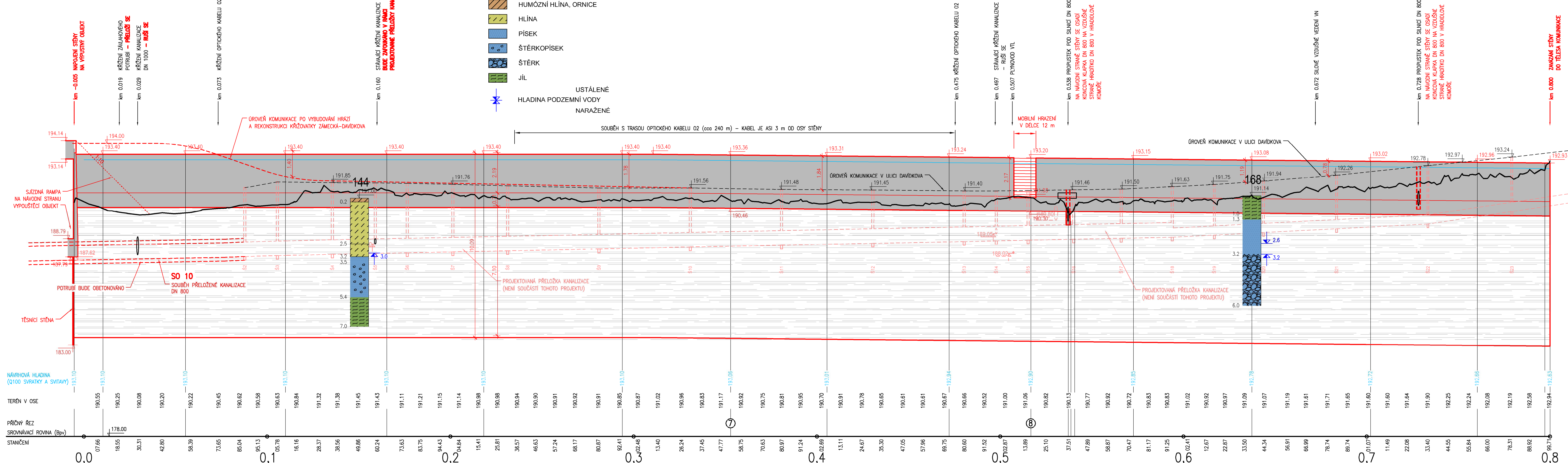


Podélný profil DAVIDKOVA M 1:1000/100



LEGENDA SOND:

- HUMÓZNÍ HLÍNA, ORNICE
- HLÍNA
- PÍSEK
- ŠTĚRKOPISEK
- ŠTĚRK
- JÍL
- USTÁLENÉ HLADINA PODZEMNÍ VODY
- NARAŽENÉ

ROZDĚLENÍ NA STAVEBNÍ OBJEKTY:

- SO 01 Hráz Zámecká
- SO 02 Zeď Davidkova
- SO 03 Hlavní hráz
- SO 04 Bezpečnostní přelivný objekt
- SO 05 Výpustný objekt
- SO 06 Přeložka Tuřanského potoka
- SO 07 Rozvolnění Ivanovického potoka
- SO 08 Nové jezero
- SO 09 Přeložení čerpač. stanice a potrubí závahu
- SO 10 Přeložky kanalizace
- SO 11 Přeložky silového vedení
- SO 12 Přeložky veřejného osvětlení
- SO 13 Přeložky sdělovacích a optických kabelů
- SO 14 Asfaltové komunikace, chodníky a cesty
- SO 15 Obslužné objekty vybavenosti
- SO 16 Přírodě blízká opatření
- SO 17 Těsnící stěna do stávající hráze
- SO 18 Přelivné objekty na LB hrázi Svitavy

OBJEDNATEL:		B R N O
STATUTÁRNÍ MĚSTO BRNO DOMINIKÁNSKÉ NÁM. 196/1 602 00 BRNO		
RAZÍTKO	Č. ZAKÁZKY	4117050584

ZHOTOVITEL:		AQUATIS
AQUATIS a.s. Botanická 834/56, 602 00 Brno HLAVNÍ INŽENÝR PROJEKTU: ING. TOMÁŠ ROTH		
RAZÍTKO	Č. ZAKÁZKY	171064.32.T01

VEDOUČÍ PROJEKTANT	ING. TOMÁŠ ROTH	AQUATIS
ZODPOVĚDNÝ PROJEKTANT	STANISLAV ŽATECKÝ	
VYPRACOVAL	STANISLAV ŽATECKÝ	
KONTROLOVAL	ING. TOMÁŠ ROTH	

NÁZEV OBJEKTU OPTIMALIZACE ŘEŠENÍ POLDRU CHRVICE	DATUM	ZÁŘÍ 2017
	FORMÁT	5 A4
	MĚŘITKO	1 : 1000/100
	ÚČEL	ŮZEMNÍ STUDIE
	ČÍS. ZAKÁZKY	171064.32.T01
	ARCHIVNÍ ČÍS.	
NÁZEV PŘÍLOHY	ČÍS. SOUPRAVY	ČÍS. PŘÍLOHY
PODÉLNÝ PROFIL SO 02 - ZEĎ DAVIDKOVA		B.2.5.2.