

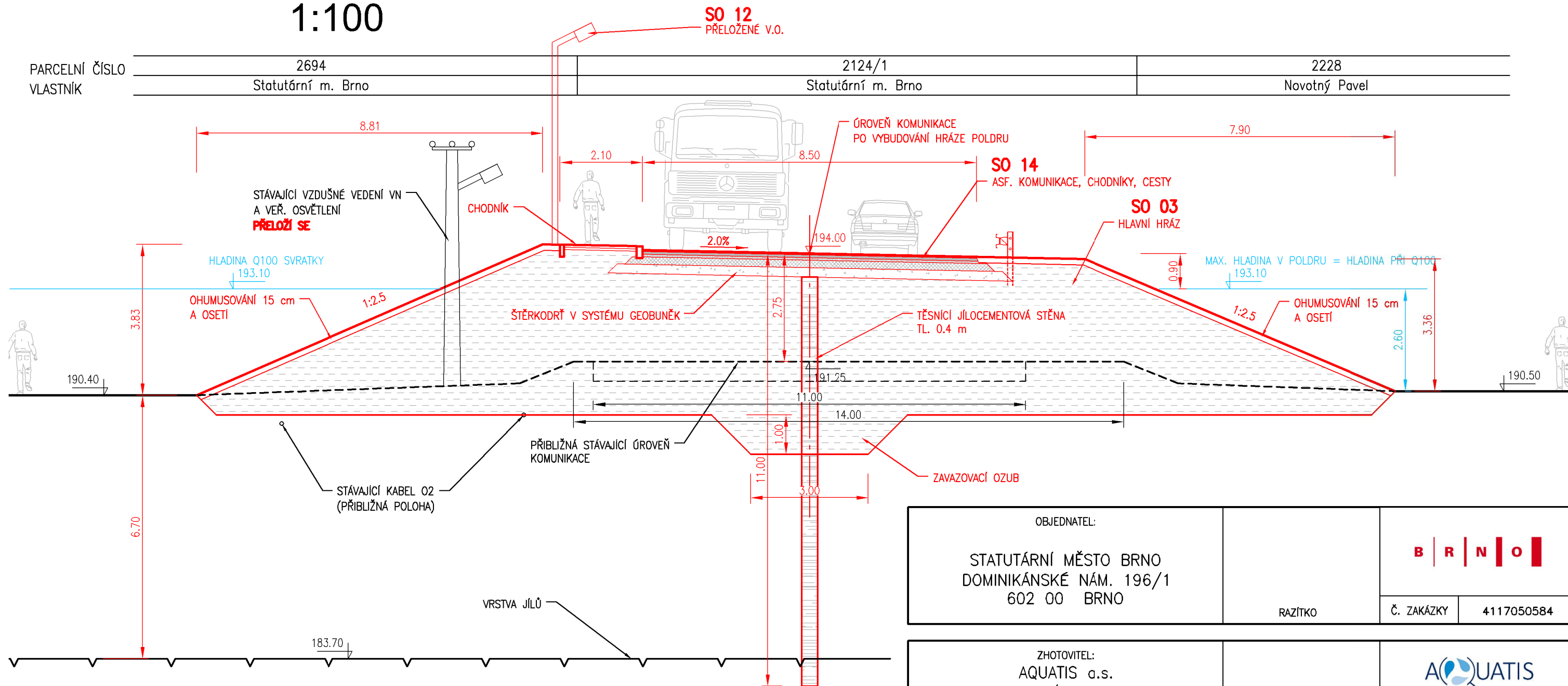
ŘEZ 1 1:100

PARCELNÍ ČÍSLO
VLASTNÍK

2694
Statutární m. Brno

2124/1
Statutární m. Brno

2228
Novotný Pavel



ROZDĚLENÍ NA STAVEBNÍ OBJEKTY:

- SO 01 Hráz Zámecká
- SO 02 Zeď Davídkova
- SO 03 Hlavní hráz
- SO 04 Bezpečnostní přelivný objekt
- SO 05 Výpustný objekt
- SO 06 Přeložka Tuřanského potoka
- SO 07 Rozvolnění Ivanovického potoka
- SO 08 Nové jezero
- SO 09 Přeložení čerpací stanice a potrubí závlah
- SO 10 Přeložky kanalizace
- SO 11 Přeložky silového vedení
- SO 12 Přeložky veřejného osvětlení
- SO 13 Přeložky sdělovacích a optických kabelů
- SO 14 Asfaltové komunikace, chodníky a cesty
- SO 15 Informační centrum pro Biocentrum Chrlice
- SO 16 Přírodě blízká opatření
- SO 17 Těsnicí stěna do stávající hráze
- SO 18 Přelivné objekty na LB hrázi Svitavy

| | | |
|---|--|------------------------|
| OBJEDNATEL: | | B R N O |
| STATUTÁRNÍ MĚSTO BRNO DOMINIKÁNSKÉ NÁM. 196/1 602 00 BRNO | | |
| RAZÍTKO | | Č. ZAKÁZKY 4117050584 |

| | | |
|--|--|--------------------------|
| ZHOTOVITEL: | | AQUATIS |
| AQUATIS a.s. Botanická 834/56, 602 00 Brno HLAVNÍ INŽENÝR PROJEKTU: ING. TOMÁŠ ROTH | | |
| RAZÍTKO | | Č. ZAKÁZKY 171064.32.T01 |

| | | |
|-----------------------|-------------------|----------------|
| VEDOUcí PROJEKTANT | ING. TOMÁŠ ROTH | AQUATIS |
| ZODPOVĚDNÝ PROJEKTANT | STANISLAV ŽATECKÝ | |
| VYPRACOVAL | STANISLAV ŽATECKÝ | |
| KONTROLOVAL | ING. TOMÁŠ ROTH | |

| | | |
|---------------|---------------------------------------|--|
| NÁZEV OBJEKTU | OPTIMALIZACE ŘEŠENÍ POLDRU CHRVICE | |
| NÁZEV PŘÍLOHY | PŘÍČNÝ ŘEZ 1-1 | |
| DATUM | ZÁŘÍ 2017 | |
| FORMÁT | A1 | |
| MĚŘÍTKO | 1 : 100 | |
| ÚČEL | ÚZEMNÍ STUDIE | |
| ČÍS. ZAKÁZKY | 171064.32.T01 | |
| ARCHIVNÍ ČÍS. | | |
| ČÍS. SOUPRAVY | ČÍS. PŘÍLOHY B.2.6.1. | |