



18/2/2025
od 17 h
Radnice MČ Brno-jih
Mariánské nám. 152

Realizace protipovodňových opatření města Brna – etapy IX, X, XI

vizualizace: Společnost „SVRATKA, AQUATIS – ŠINDLAR – A PLUS“
a to ve složení firem AQUATIS a.s., ŠINDLAR s.r.o. a A PLUS a.s.

Obsah

- Úvodní slovo
- Koncepce protipovodňové ochrany v Brně
- Představení projektu – etapy IX, X, XI
- Diskuze

Svratka Svitava




10 km²
24 000



1257 nejstarší doložená povodeň
16.-19. stol. kulminace frekvence povodní
1847 začátek regulací vodních toků
1926 červnová povodeň





1920 Q_{50} Svatka

1938 Q_{50} Svatka / Q_{100} Svitava

1941 Q_{100} Svatka / Q_{50} Svitava

1946 Q_{50} Svatka

1997 Q_2 Svatka / Q_{20} Svitava

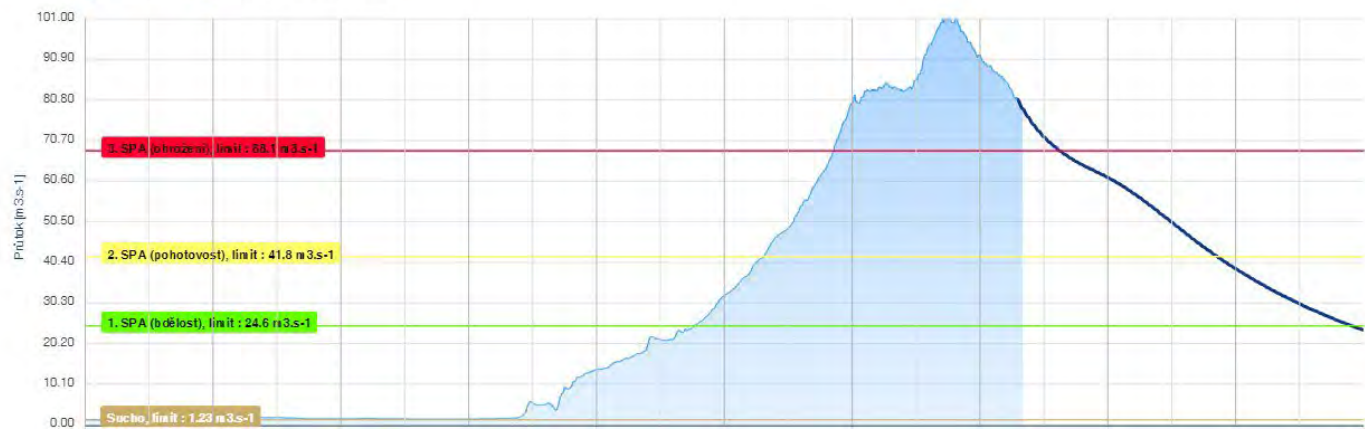
2006 Q_{20} Svatka / Q_{10} Svitava

2024 Q_2 Svatka / Q_{20} Svitava



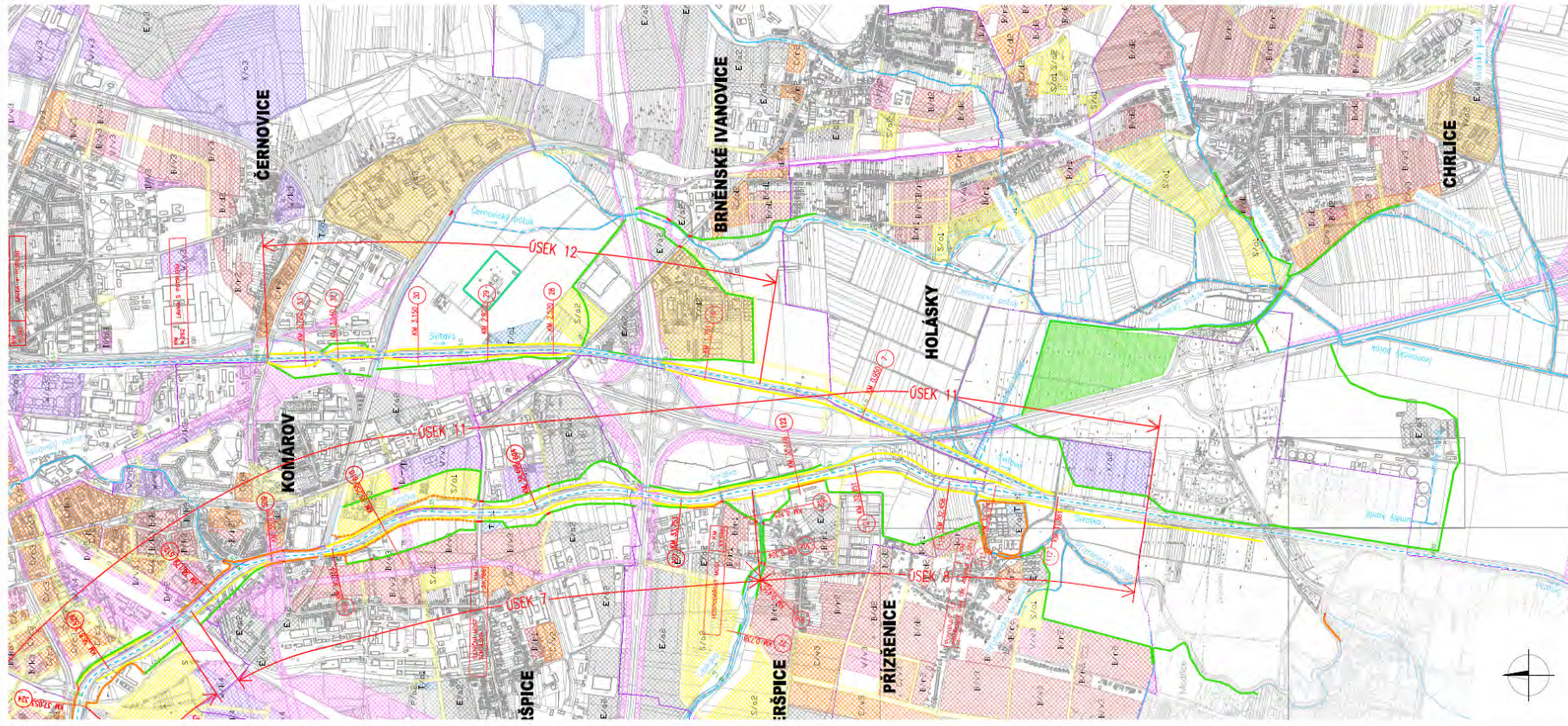
datum vydání předpovědi 16.09.2024 08:10

● Průtok [m³s⁻¹] ● Modelová předpověď průtoku



Průběh povodně 09/2024

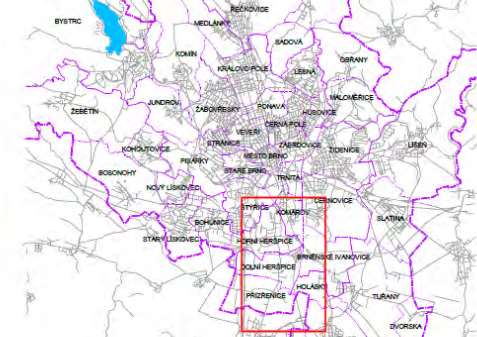
GENEREL ODVODNĚNÍ MĚSTA BRNA, C. ČÁST VODNÍ TOKY



LEGENDA:

- NAVRŽENÁ OCHRANNÁ SYPANÁ HRÁZ
- NAVRŽENÁ OCHRANNÁ ŽB ZÍDKA
- NAVRŽENÁ OCHRANNÁ ŽB ZÍDKA var. 3
- NAVRŽENÉ MOBILNÍ HRAZENÍ, POPŘ. STAVIDLO
- MOŽNOST VYTVOŘENÍ BERHY
- ROZLIH Q100 NEOVĚL. SVRATKA, Q100 SVTAVKA
- HRANICE KATASTRU
- OSA TOKU, STANIČNÍ
- ZVÝŠENÍ TERÉNU NA ÚROVĚŇ Q100

KLAD LISTŮ:



Podkladní data (ZABAGED) ČÚJK (sále dotaz) sem byl používán pouze pro navigační a přílobové účely mapového portálu. Všechny práva vyhrazena. K přípravě tohoto záměru využili dat je nutný souhlas ČÚJK. Kontakt: podporna.zame@czuzi.cz
 Mapový podklad © MC (ČÚJK) a.s., 2008.
 Polohopisným podkladem je katastrální mapa, poskytnutá KÚ pro zřizovací řízení. Data polohopisu nejsou bytí data samostatně šířena, a obce měřičské informovat. Státní územní úřad Brno.

GENEREL ODVODNĚNÍ MĚSTA BRNA C. ČÁST VODNÍ TOKY C. 3.1. SVRATKA č.1



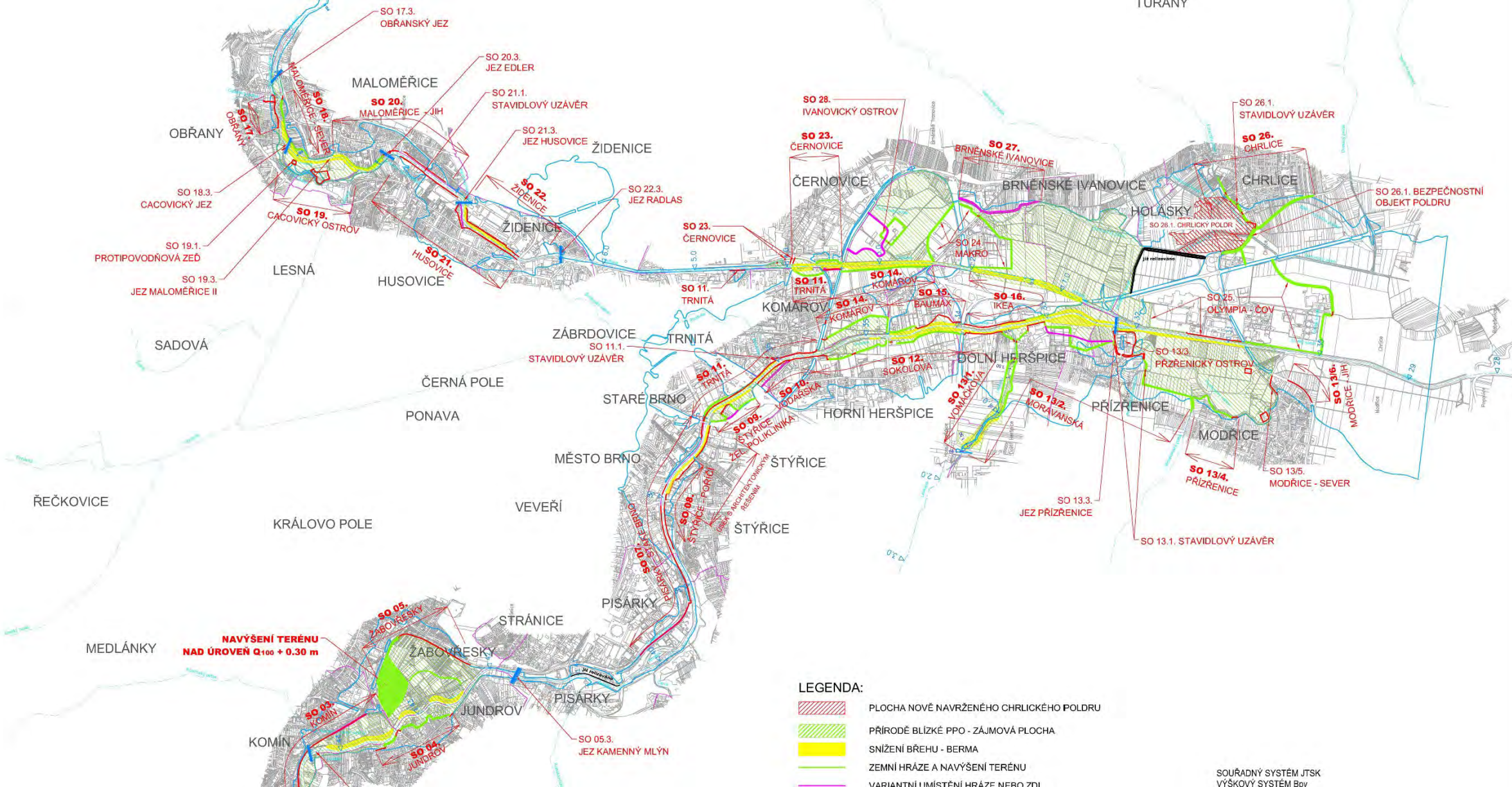
SITUACE - NÁVRHOVÝ STAV PRO ÚPMB variantu I.
1. část

1:10000

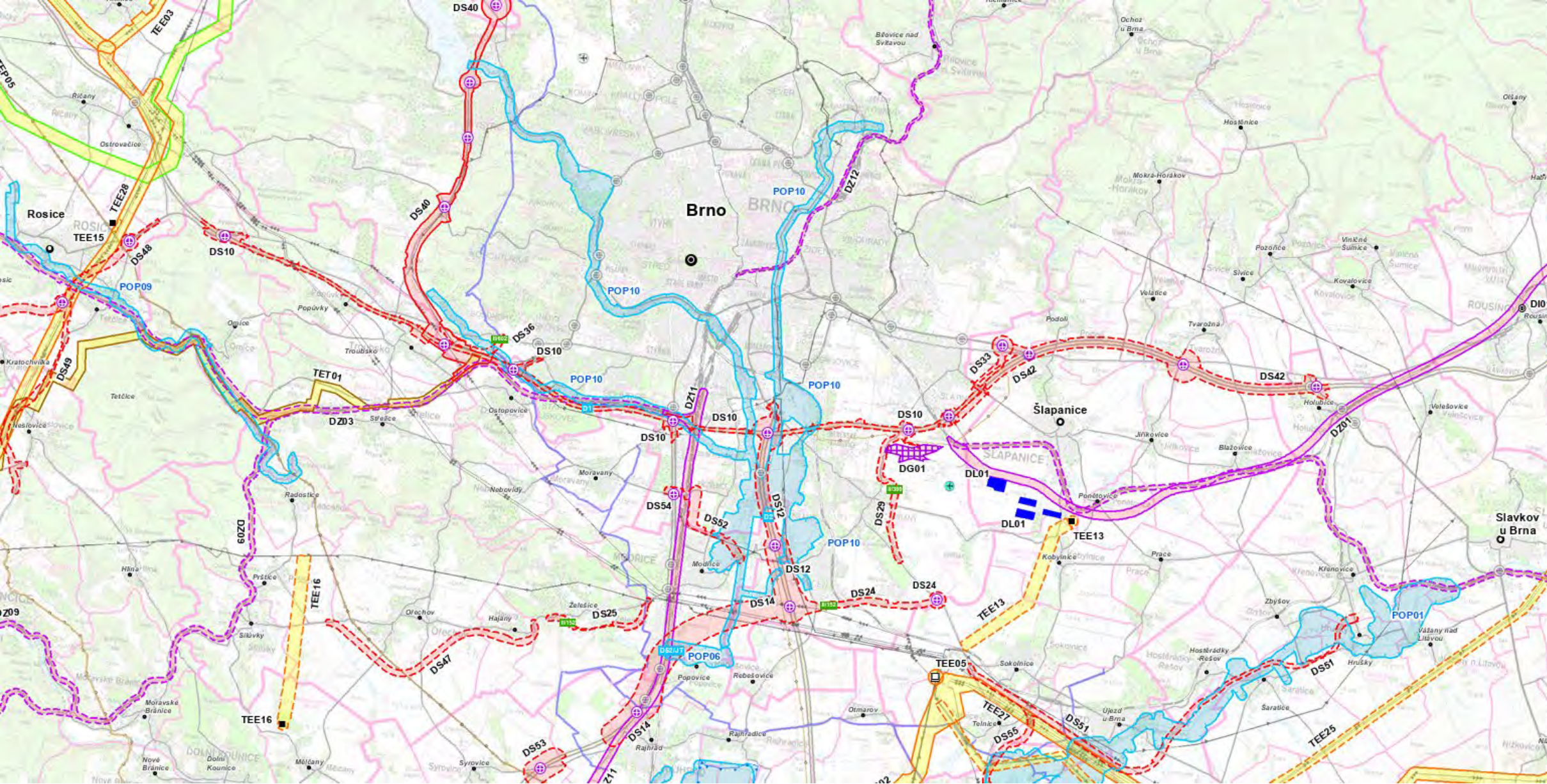
ČÍSLO PŘÍLOHY:

C.3.1.2.9.

Generel odvodnění města Brna (2009)



Studie přírodě blízkých PPO (2015)



Zásady územního rozvoje JMK (2021)

Obsah mapy

ÚPmB – Výrok

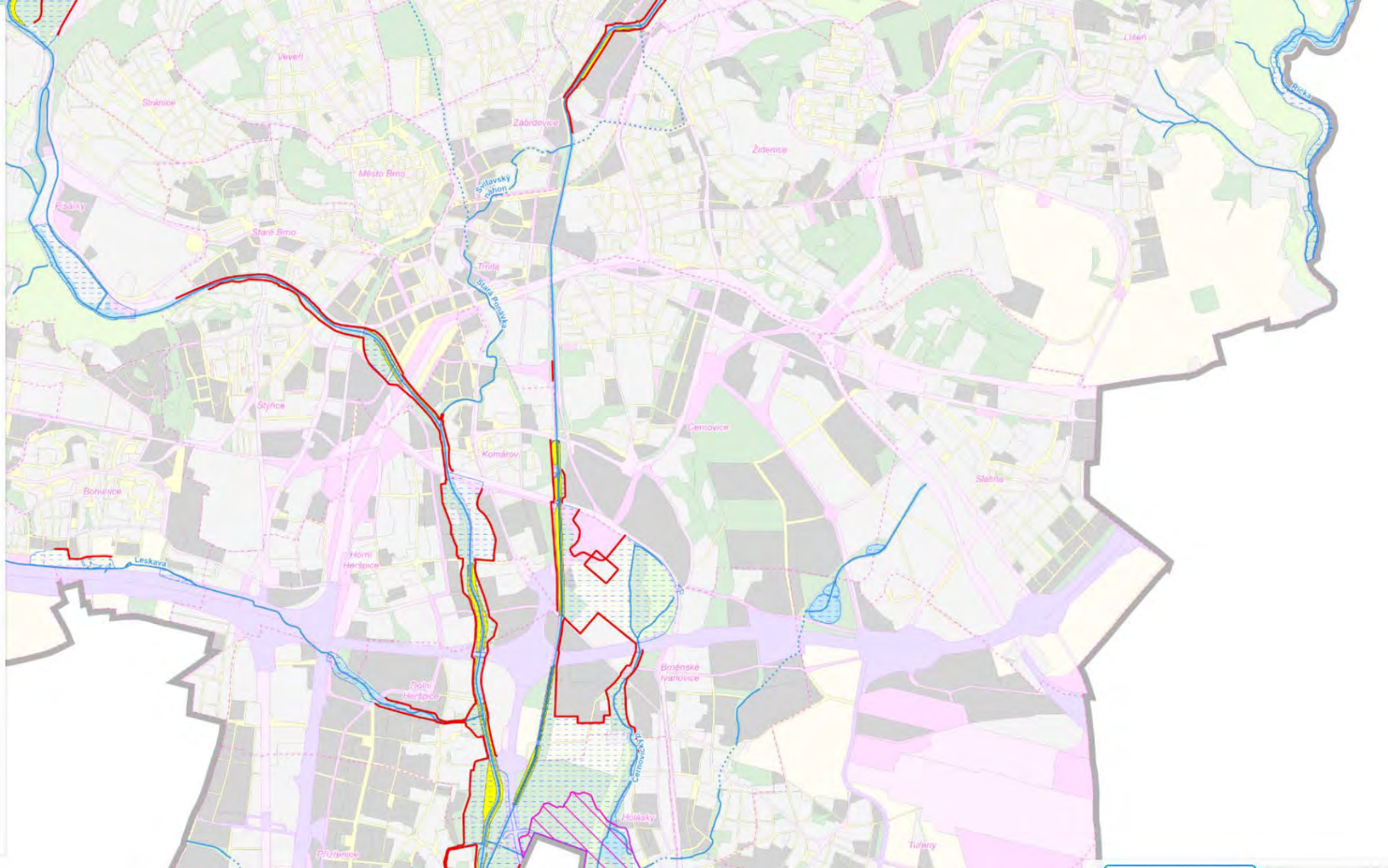
- 1.0 Výkres základního členění území 1:10 000
100 %
- 2.1 Hlavní výkres 1:10 000
100 %
- 2.2 Koncepte uspořádání krajiny 1:10 000
100 %
- 2.3 Souhrnný výkres dopravy 1:10 000
100 %
- 2.4 Odčerpávání odpadních vod 1:10 000
100 %
- 2.5 Zásobování vodou 1:10 000
100 %
- 2.6 Zásobování plynem 1:10 000
100 %
- 2.7 Zásobování teplem 1:10 000
100 %
- 2.8 Zásobování elektrickou energií 1:10 000
100 %
- 2.9 Síť elektronických komunikací 1:10 000
100 %
- 2.10 Kolektory 1:10 000
100 %
- 3.0 Výkres veřejně prospěšných staveb, opatření a asanací
1:10 000
100 %
- 4.0 Koncepte protipovodňové ochrany 1:25 000
100 %
- 5.0 Urbanistická koncepte – schéma 1:25 000
100 %

ÚPmB – Odůvodnění

- O.1 Koordinační výkres 1:10 000
100 %
- O.2 Výkres předpokládaných záborů půdního fondu 1:10 000
100 %
- O.3 Výkres širších vztahů 1:50 000
100 %
- O.4 Silniční doprava – schéma 1:25 000
100 %
- O.5 Veřejná hromadná doprava – schéma 1:25 000
100 %
- O.6 Cyklistická doprava – schéma 1:25 000
100 %

Územní identifikace

- Správní členění
- Katastr nemovitostí - aktuální



Územní plán města Brna (2025)

Etapy I, II
Ochráněné území 16,8 ha
Ochráněno obyvatel 188

Etapy III, IV, V
Ochráněné území 83,2 ha
Ochráněno obyvatel 1359

Etapa XVII-XX
Ochráněné území 28,6 ha
Ochráněno obyvatel 951

Etapy VII, VIII
Ochráněné území 81,8 ha
Ochráněno obyvatel 6003

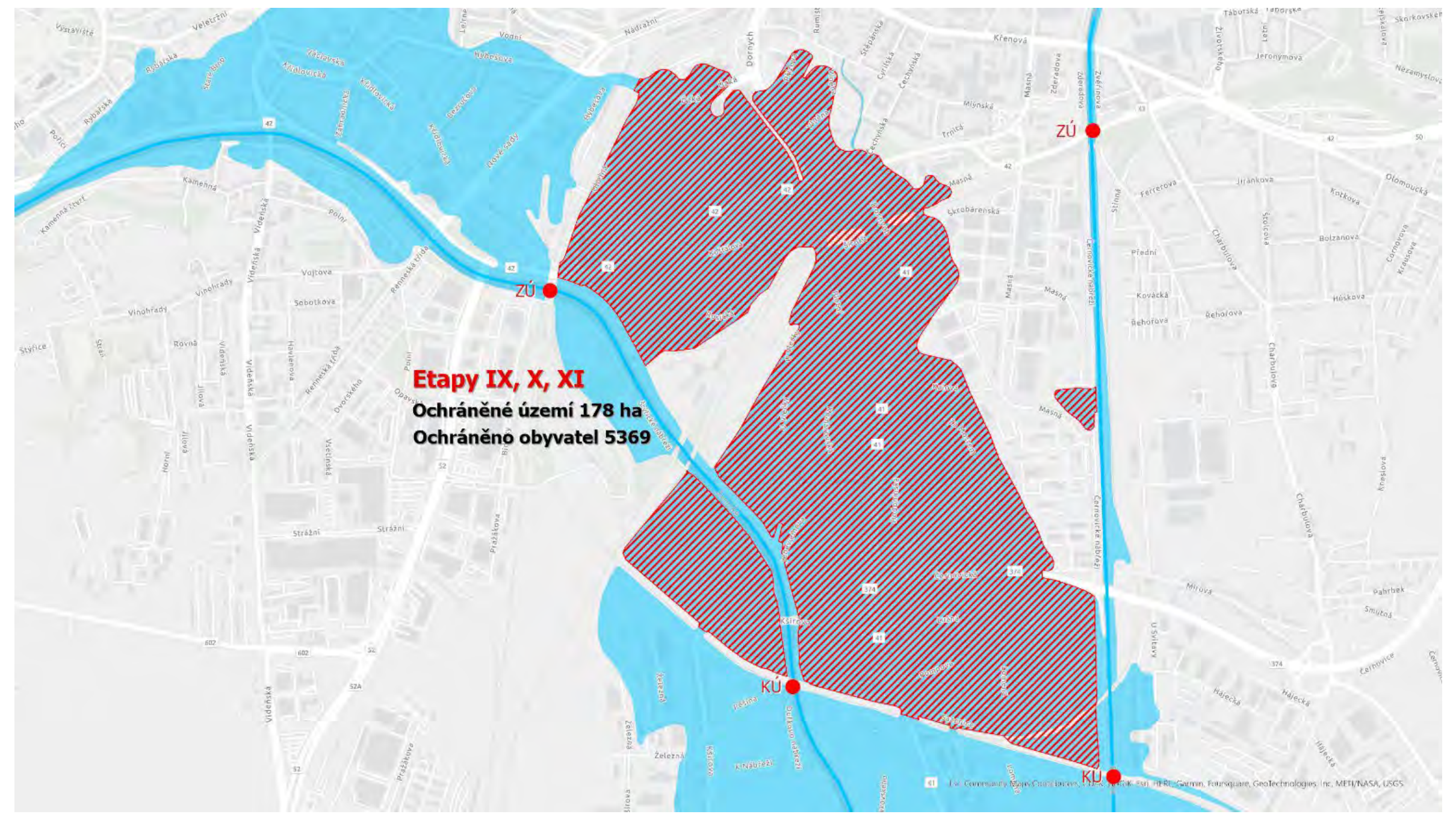
Etapy XXI, XXII
Ochráněné území 164 ha
Ochráněno obyvatel 5474

Etapy IX, X, XI
Ochráněné území 178 ha
Ochráněno obyvatel 5369

Úsek XXX
Ochráněné území 181 ha
Ochráněno obyvatel 682

Úsek XXXI
Ochráněné území 318 ha
Ochráněno obyvatel 591

Etapy IX, X, XI
Ochráněné území 178 ha
Ochráněno obyvatel 5369



Harmonogram

- Koncepční řešení stavby **2021**
- Zjišťovací řízení EIA **2021 - 2022**
- Dokumentace pro povolení stavby **2022 - 2023**
- Žádost o stavební povolení **2024**
- Dokumentace pro provádění stavby **2024**

- Předběžný termín realizace **2026 - 2029**

Příprava a koordinace

- 3 městské části
- Přírodě blízká opatření
- Protipovodňová ochrana kanalizace
- Veřejná prostranství a komunikace
- Mosty, lávky, železniční mosty
- Koordinace s ŽUB
- Návaznost na celoměstskou koncepci PPO

Strategický projekt města

Projekt [Realizace protipovodňových opatření na území města Brna](#) je strategickým projektem města, jehož cílem je vybudování komplexní protipovodňové ochrany na hlavních brněnských tocích Svratce, Svitavě a Leskavě.

Nositelům strategického projektu je Kancelář architekta města Brna, která má v gesci celoměstskou koncepci protipovodňové ochrany a projektovou přípravu jednotlivých úseků. Následnou realizaci je pověřen Odbor investiční Magistrátu města Brna.

V současné době není před účinky povodní ochráněna podstatná část stávající zástavby města, tj. okolo 24 tis. obyvatel a území o rozloze 10 km². Absence komplexní protipovodňové ochrany je také jedním z hlavních limitů pro výstavbu v rozvojových a přestavbových lokalitách, které se nacházejí v záplavovém území.



Na základě průběhu povodní v roce 2006 přistoupilo město ve spolupráci s Povodím Moravy, s.p. k vytvoření ucelené koncepce protipovodňové ochrany založené na přírodě blízkých principech. Návrh koncepce byl stanoven v rámci zpracování [Generelu odvodnění města Brna \(2009\)](#) a následně rozpracován ve studii [Přírodě blízká protipovodňová opatření a revitalizace údolní nivy hlavních brněnských toků \(2015\)](#).

V rámci celoměstské koncepce byla protipovodňová opatření na hlavních brněnských tocích rozdělena do 28 samostatných etap, ze kterých bylo vybráno 5 prioritních úseků k další projektové přípravě a následné realizaci.

Harmonogram projektu

Vzhledem k rozsahu strategického projektu je plánovaná postupná realizace protipovodňových opatření po jednotlivých úsecích. Niže je uveden předběžný harmonogram projektové přípravy a realizace vybraných prioritních úseků.

	projektová fáze	realizační fáze
Poříčí (etapy VII, VIII)	2018–2020	2022–2025
Trnitá (etapy IX, X, XI)	2021–2024	2026–2028
Zbrojovka (etapy XXI, XXII)	2024–2026	2028–2030
Sokolova (úsek XXX)	v přípravě	
Jih (úsek XXXI)	v přípravě	

Uvedené termíny jsou orientační a jsou průběžně aktualizovány podle aktuálního stavu projektové přípravy či průběhu realizace.

Mapová aplikace

Mapa projektů protipovodňových opatření – [mapový portál města Brna](#).

Trnitá (etapy IX, X, XI)



3300 m
délka řešeného úseku

5370
počet ochráněných obyvatel

180 ha
území vyjmuté ze záplavy



Náš projekt? Brno!

www.kambrno.cz