

Architektonické ztvárnění

Realizace protipovodňových opatření města Brna

Étapy IX, X, XI

OBJEDNATEL

Statutární město Brno
Dominikánské nám. 196/1
602 00 Brno

ZÁSTUPCE VE VĚCECH TECHNICKÝCH

Kancelář architekta města Brna, p. o.
Zelný trh 331/13
602 00 Brno

ZHOTOVITEL

Společnost „SVRATKA, AQUATIS — ŠINDLAR — A PLUS“

2024

OBSAH

Svratka — architektonická situace 4

Svratka — řezy

Řez 1: Viadukt na ulici Uhelná	8—9
Řez 2: Povodňový park	10—12
Řez 3: Železniční most přes řeku Svratku	13
Řez 4: Komárovské nábřeží	14
Řez 5: Ulice Jeneweinova a Vodařská	15
Řez 6: Heršpický most na ulici Kšírově	16
Řez 7: Dufkovo nábřeží	17
Řez 8: Železniční most — Přerovská trať	18

Svratka — vizualizace

Pohled A: Povodňový park	20
Pohled B: Povodňový park — sever	21
Pohled C: Povodňový park — jih	22
Pohled D: Svratka u ulice Vodařská	23

Svitava — architektonická situace 24

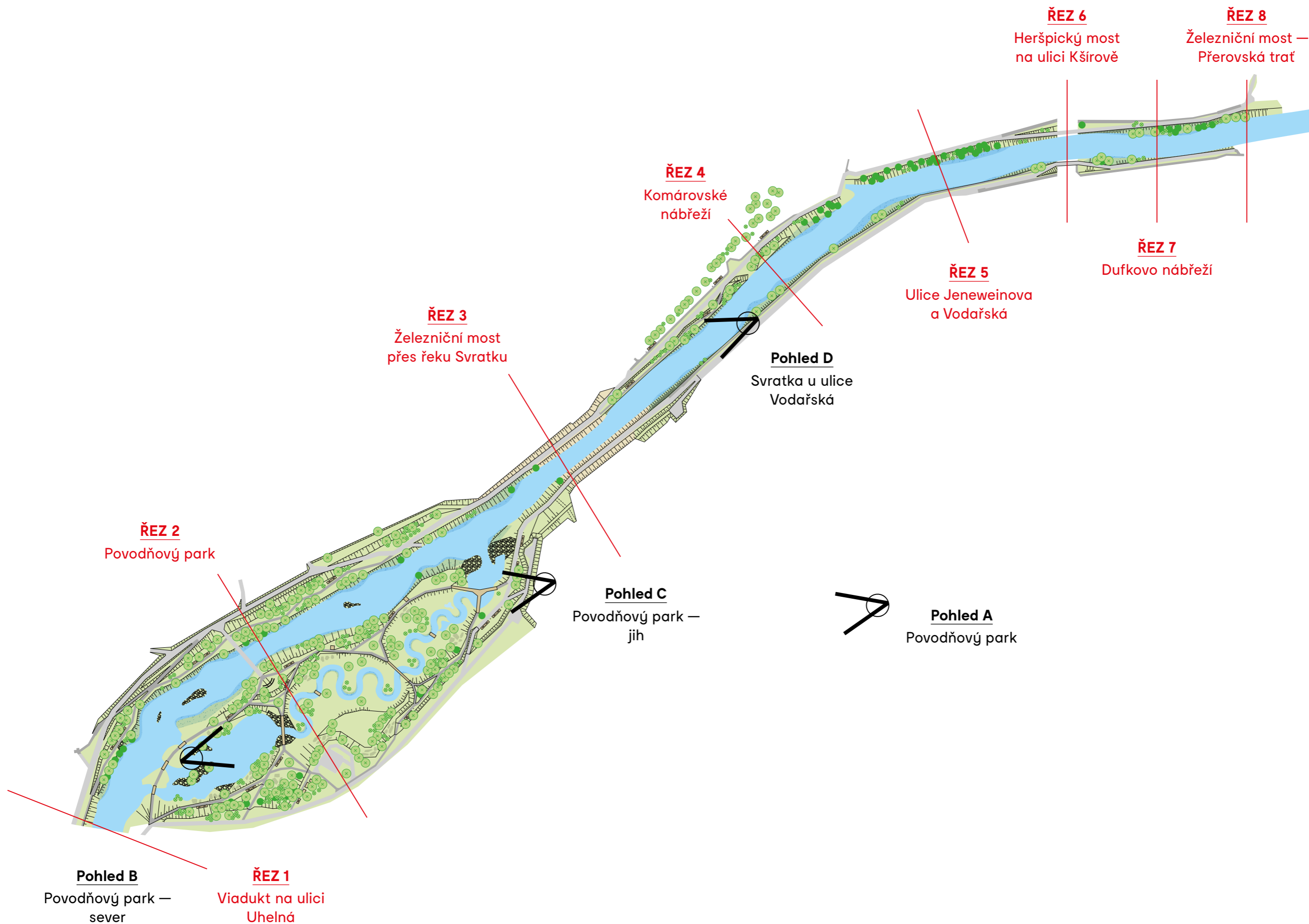
Svitava — řezy

Řez 1: Most Černovická	28
Řez 2: Povodňový park pod ulicí Černovickou	29
Řez 3: Železniční most přes Svitavu	30
Řez 4: Železniční most — Přerovská trať	31

Svitava — vizualizace

Pohled A: Protipovodňová opatření na Svitavě	33
Pohled B: Svitava z Černovického mostu	34
Pohled C: Svitava park — sever	35
Pohled D: Svitava park — jih	36

Svratka – architektonická situace





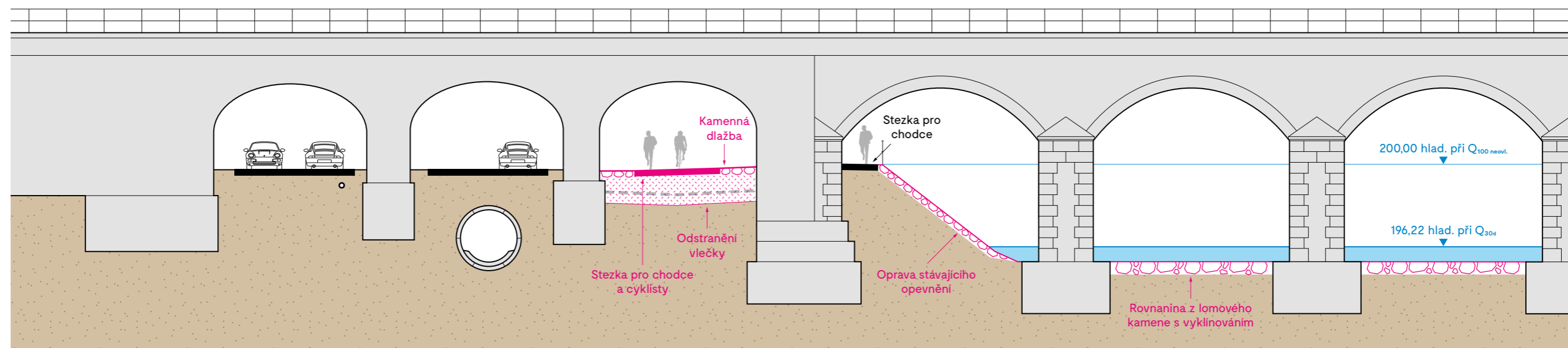
Svratka – řezy

ŘEZ 1

Viadukt na ulici Uhelná (1/2)

PF 148, Ř. KM 37,040

← směr Brno hl. nádraží



Plynovod
STL PE/225

Kmenová stoka B
DN 2 700/2 400

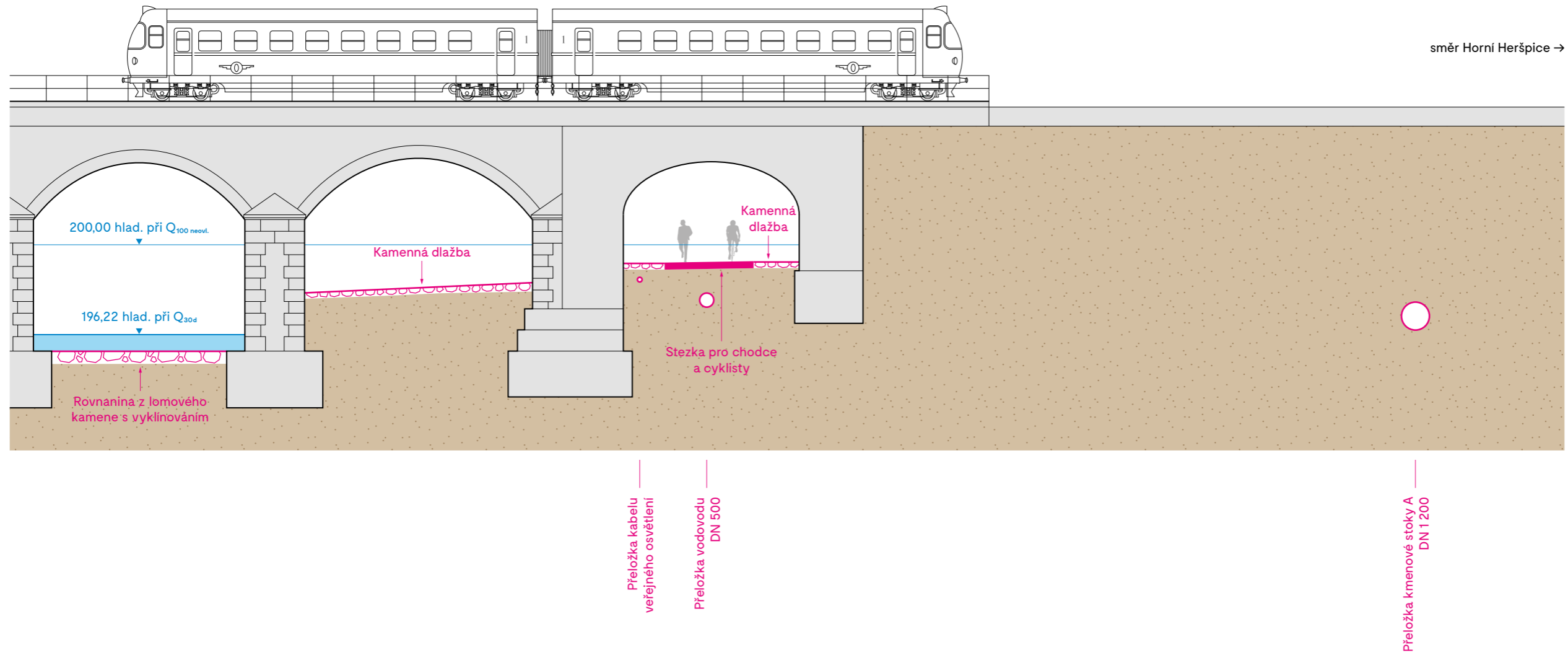
Legenda

- stávající terén
- stávající konstrukce
- návrh úprav

ŘEZ 1

Viadukt na ulici Uhelná (2/2)

PF 148, Ř. KM 37,040



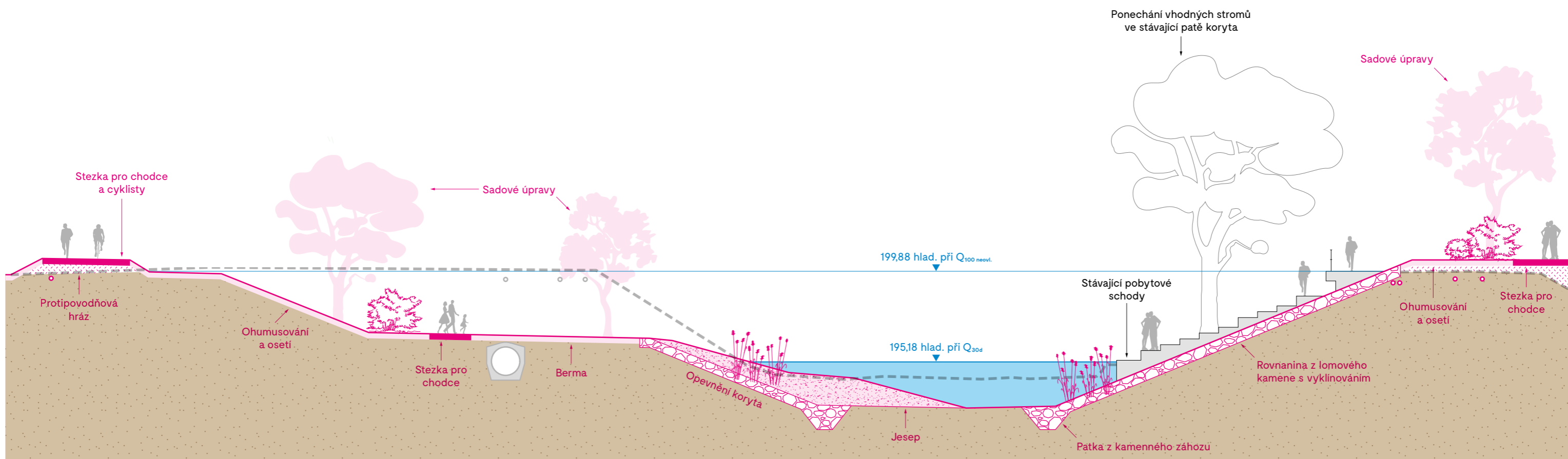
Legenda

- stávající terén
- stávající konstrukce
- návrh úprav

ŘEZ 2

Povodňový park (1/3)

PF 120, Ř. KM 36,760

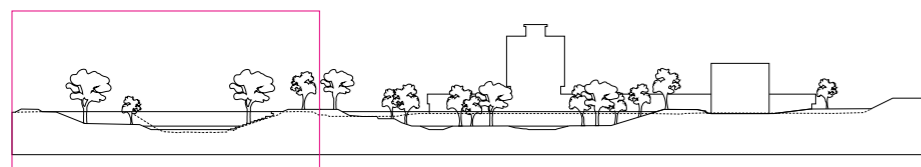


Kabel veřejného osvětlení

Odstranění nefunkční kanalizace

Odstranění a přeložky stávajících sítí

Odstranění a přeložky stávajících sítí



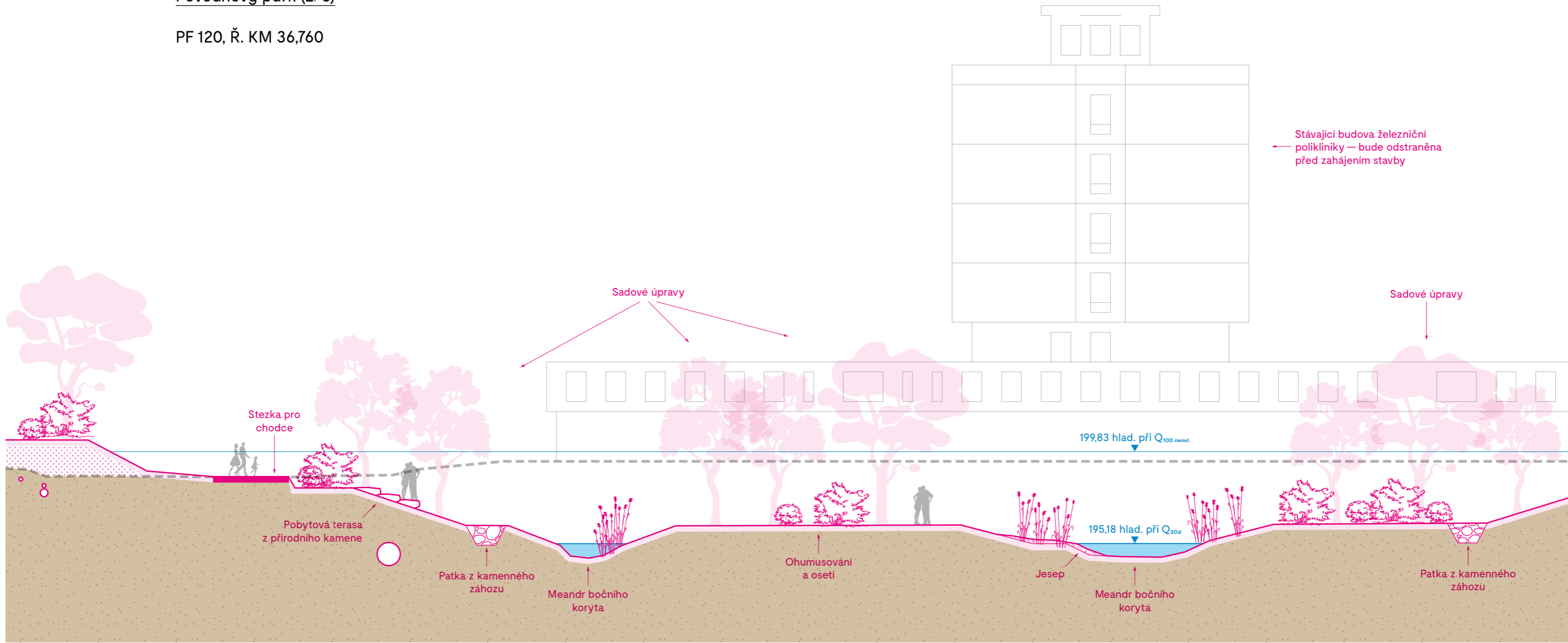
Obsah ↑

Legenda	
-----	stávající terén
————	stávající konstrukce
————	návrh úprav

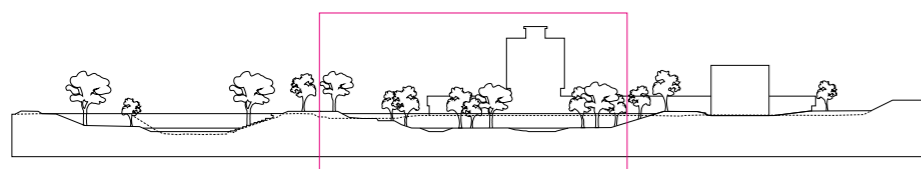
ŘEZ 2

Povodňový park (2/3)

PF 120, Ř. KM 36,760



— Odstranění kabelu ČD
 — Přeložka vodovodu DN 600
 — Přeložka plynovodu STL
 — Přeložka kmenové stoky A DN 1200



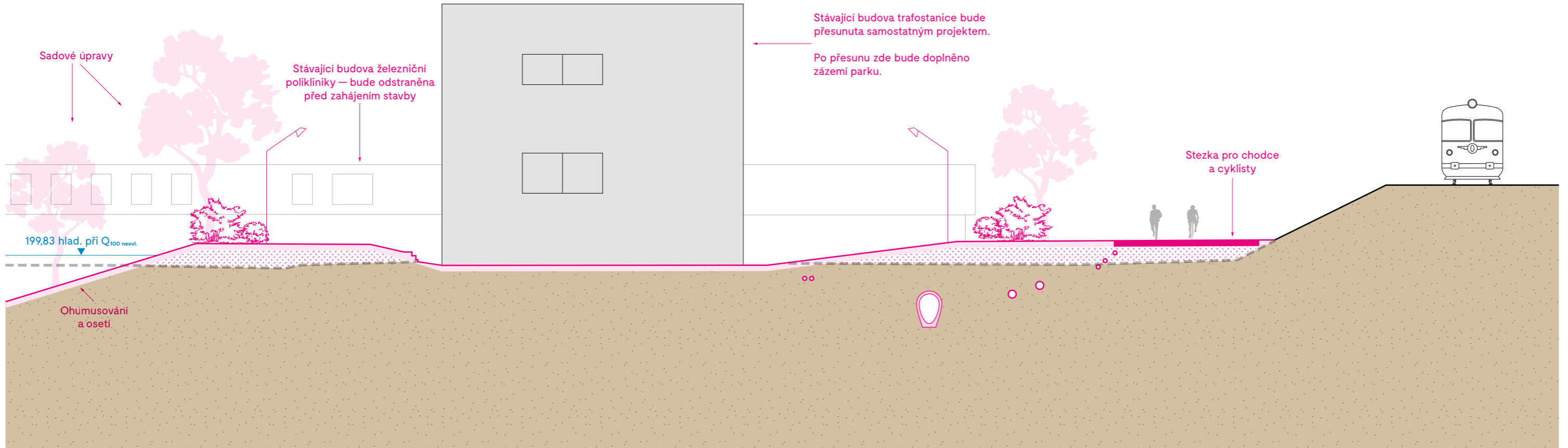
Legenda

- stávající terén
- stávající konstrukce
- návrh úprav

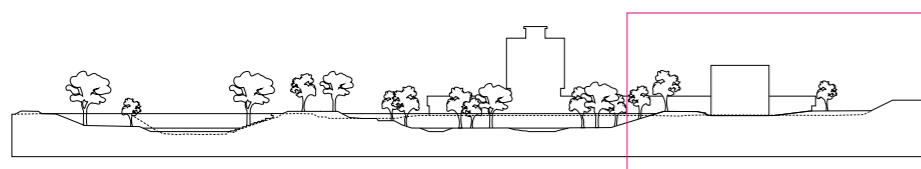
ŘEZ 2

Povodňový park (3/3)

PF 120, Ř. KM 36,760



- Přeložka kabelů VN
- Přeložka kmenové stoky A DN 1 000/1 500
- Přeložka vodovodu DN 500
- Přeložka plynovodu STL
- Přeložky stávajících sítí



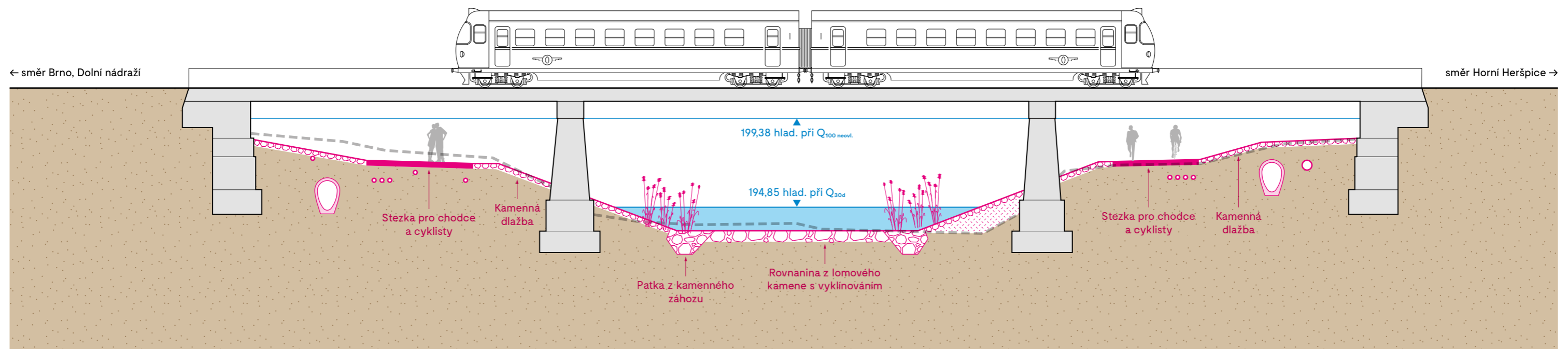
Legenda

- stávající terén
- stávající konstrukce
- návrh úprav

ŘEZ 3

Železniční most přes řeku Svatku

PF 84, Ř. KM 36,400



Odstranění nefunkční kanalizace

Odstranění a přeložky stávajících sítí

Odstranění a přeložky stávajících sítí

Rekonstrukce kmenové stoky A
DN 1 000, 1 500

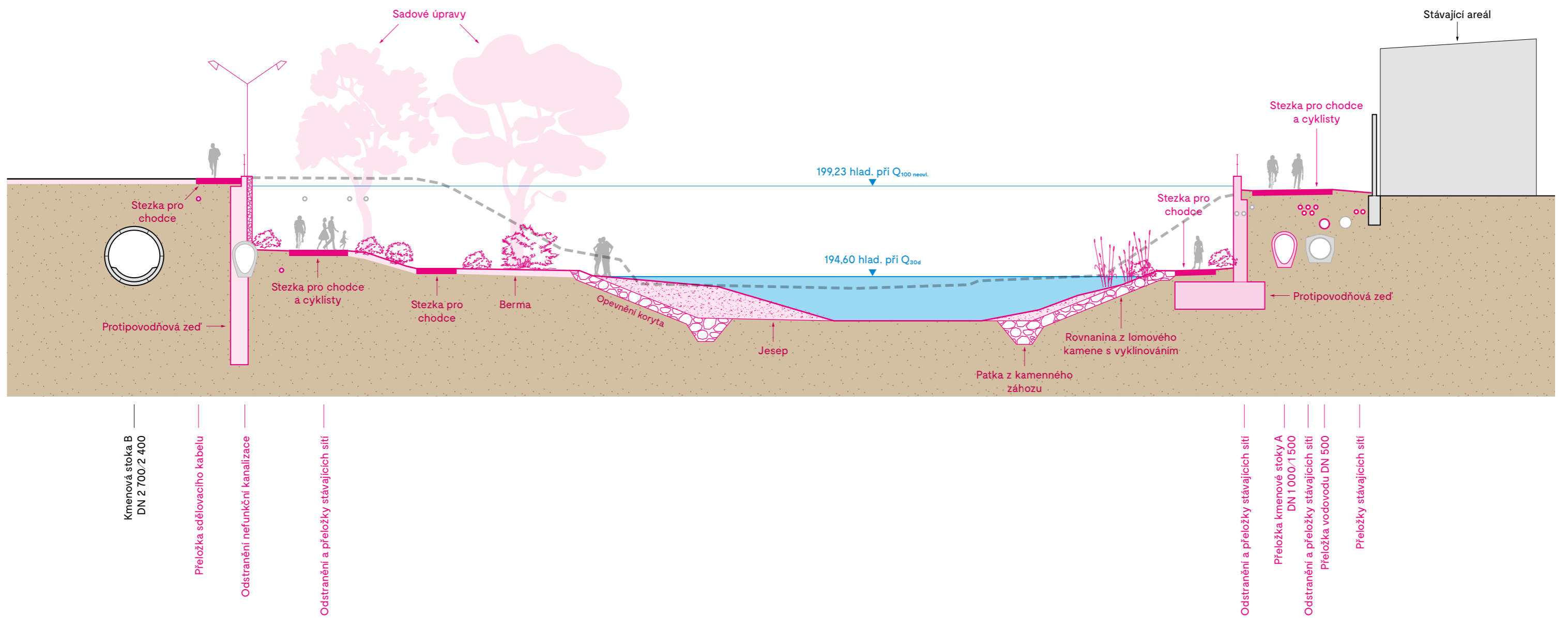
Rekonstrukce vodovodu DN 500

Legenda	
-----	stávající terén
————	stávající konstrukce
————	návrh úprav

ŘEZ 4

Komárovské nábřeží

PF 65, Ř. KM 36,210

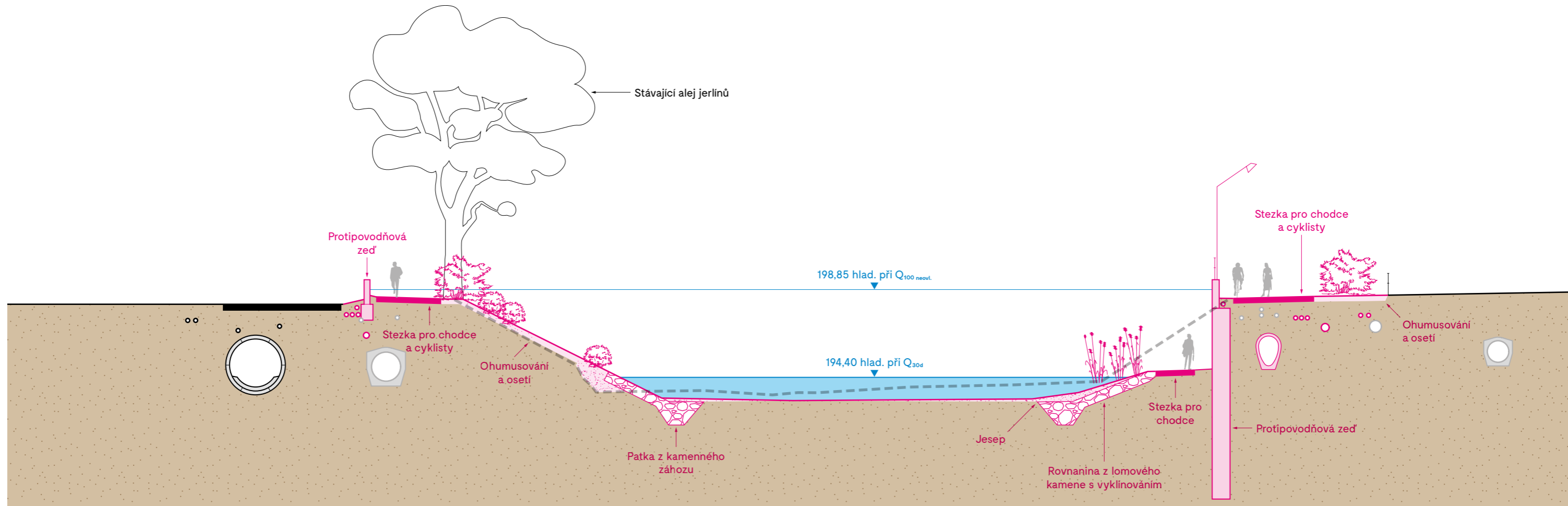


Legenda	
-----	stávající terén
————	stávající konstrukce
————	návrh úprav

ŘEZ 5

Ulice Jeneweinova a Vodařská

PF 35, Ř. KM 35,910



Silové a sdělovací kabely
 Vodovod DN 150
 Kmenová stoka B — DN 2 700/2 400
 Plynovod NTL PE 160

Přeložky sdělovacích kabelů
 Drenážní potrubí DN 300
 Odstranění nefunkční kanalizace

Přeložka kabelu VO
 Přeložka kmenové stoky A DN 1 000/1 500
 Silové vedení NN
 Přeložka vodovodu DN 500
 Přeložka sdělovacího vedení

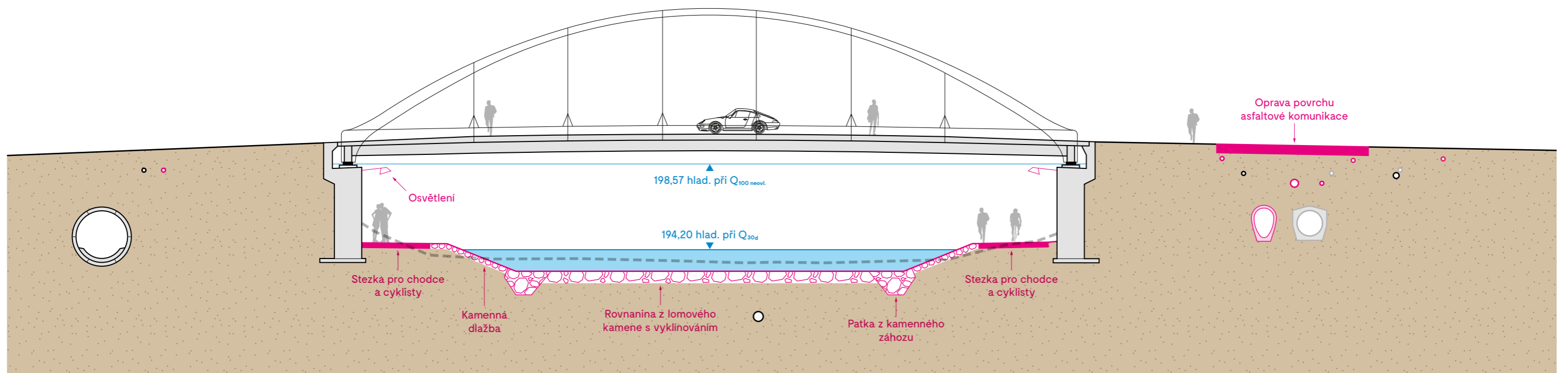
Legenda

- stávající terén
- stávající konstrukce
- návrh úprav

ŘEZ 6

Heršpický most na ulici Kšírově

PF 20, Ř. KM 36,760



KMENOVÁ stoka B
DN 2700/2400

Plynovod STL DN 150
Silové vedení VO

Kabel VVN 110 kV

Přeložka vedení VO

Plynovod STL DN 150
Přeložka kmenové stoky A
DN 1000/1500

Přeložka vodovodu DN 400

Přeložka vodovodu DN 80

Přeložka plynovodu NTL

Plynovod STL DN 300

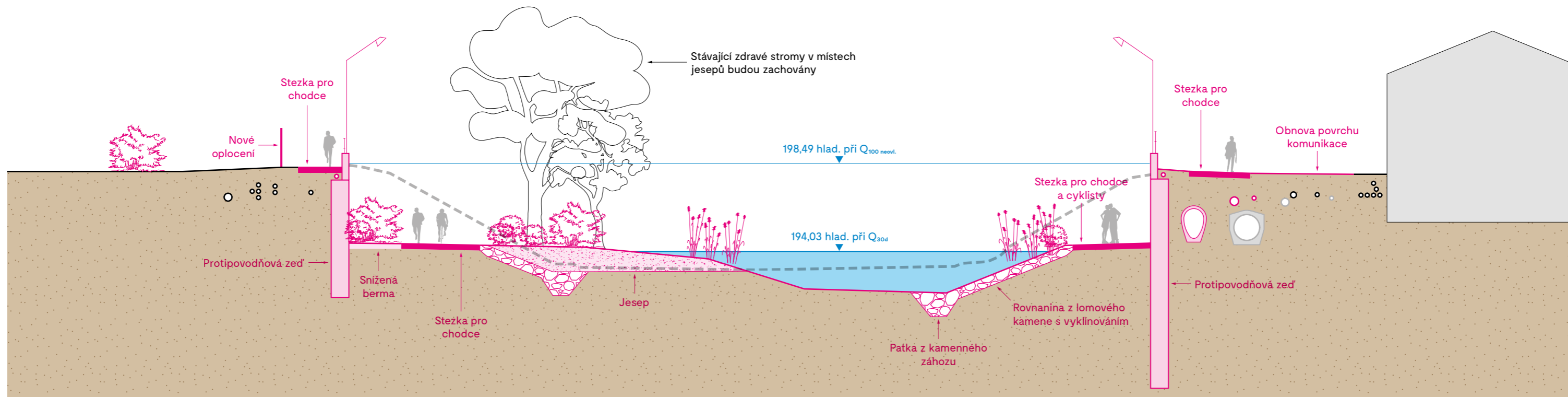
Přeložka vedení VO

Legenda	
-----	stávající terén
————	stávající konstrukce
————	návrh úprav

ŘEZ 7

Dufkovo nábřeží

PF 10, Ř. KM 35,660

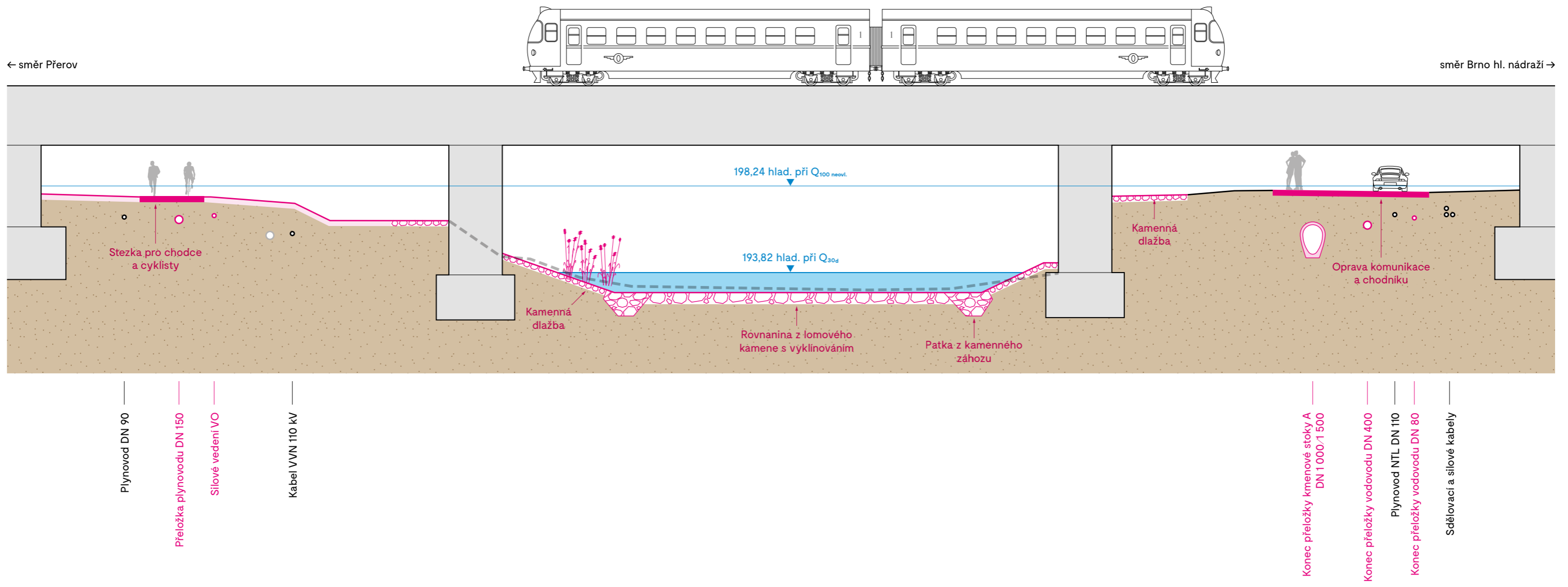


Legenda	
-----	stávající terén
————	stávající konstrukce
————	návrh úprav

ŘEZ 8

Železniční most — Přerovská trať

PF 1, Ř. KM 35,570



Legenda	
-----	stávající terén
————	stávající konstrukce
————	návrh úprav

Svratka – vizualizace

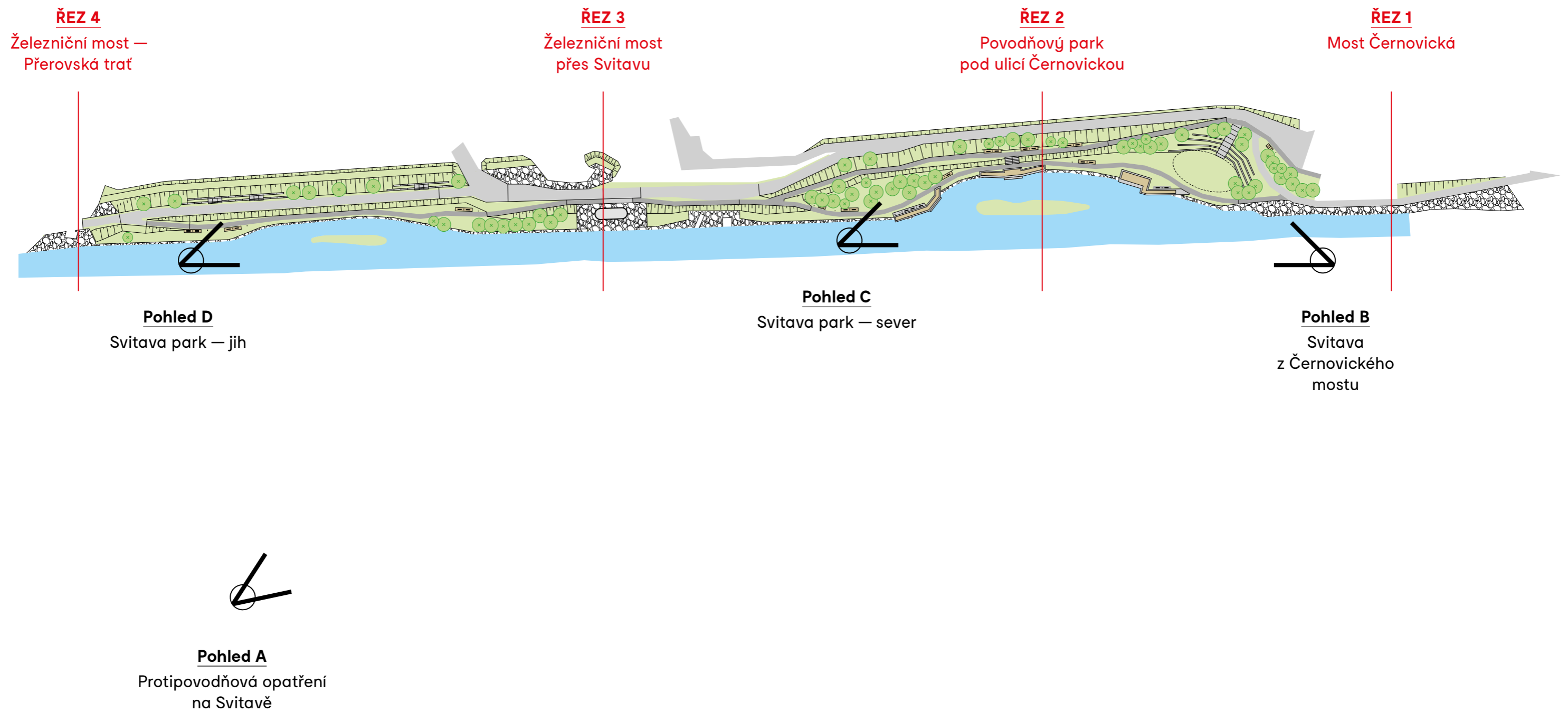








Svitava – architektonická situace



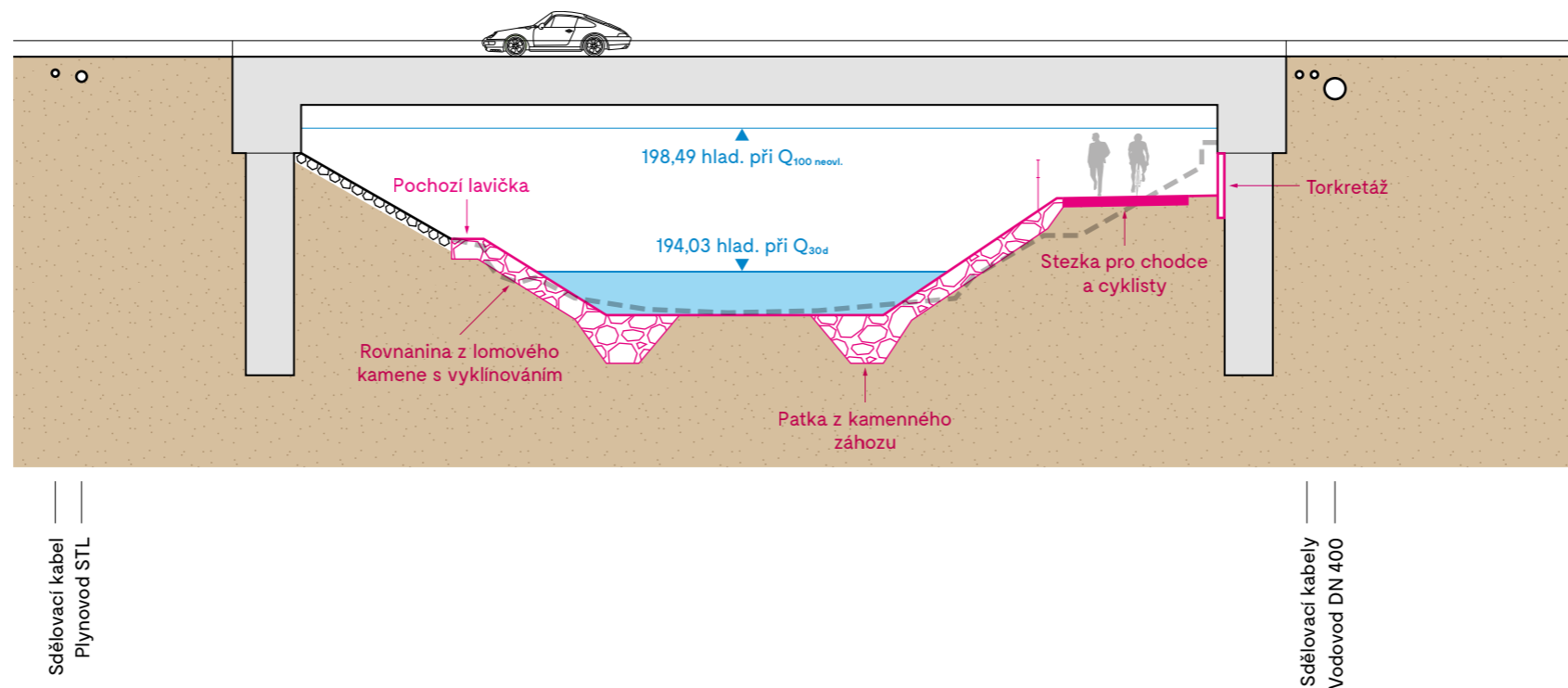


Svitava – řezy

ŘEZ 1

Most Černovická

PF 10, Ř. KM 35,660



Sdělovací kabel
Plynovod STL

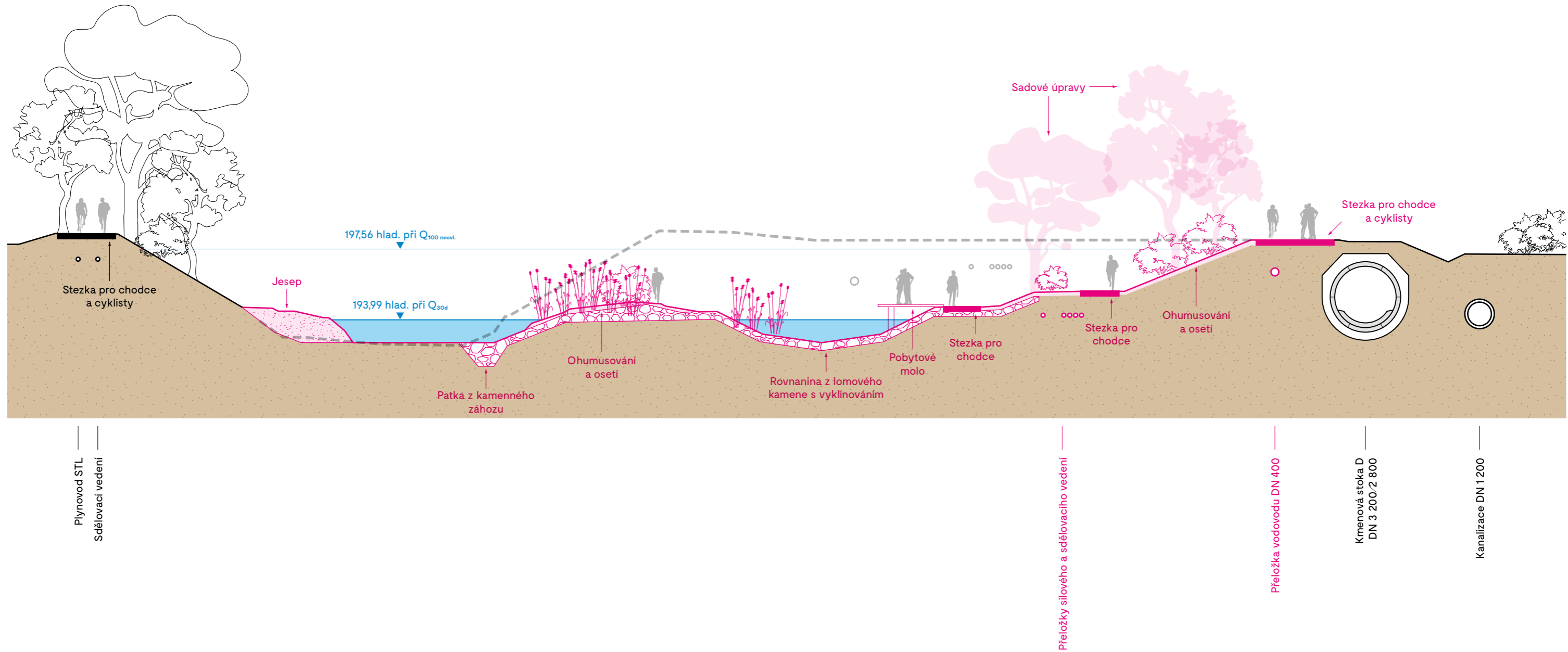
Sdělovací kabely
Vodovod DN 400

Legenda	
-----	stávající terén
————	stávající konstrukce
————	návrh úprav

ŘEZ 2

Povodňový park pod ulicí Černovickou

PF 45, Ř. KM 3,830

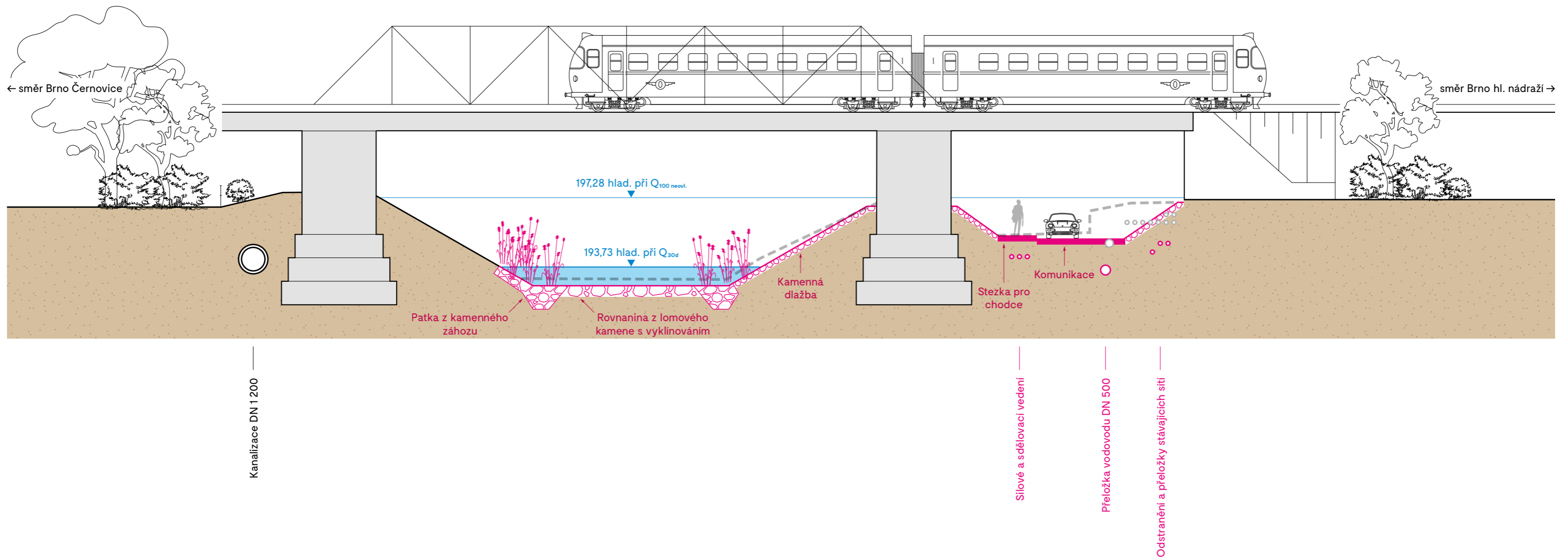


Legenda	
-----	stávající terén
————	stávající konstrukce
————	návrh úprav

ŘEZ 3

Železniční most přes Svitavu

PF 26, Ř. KM 3,586

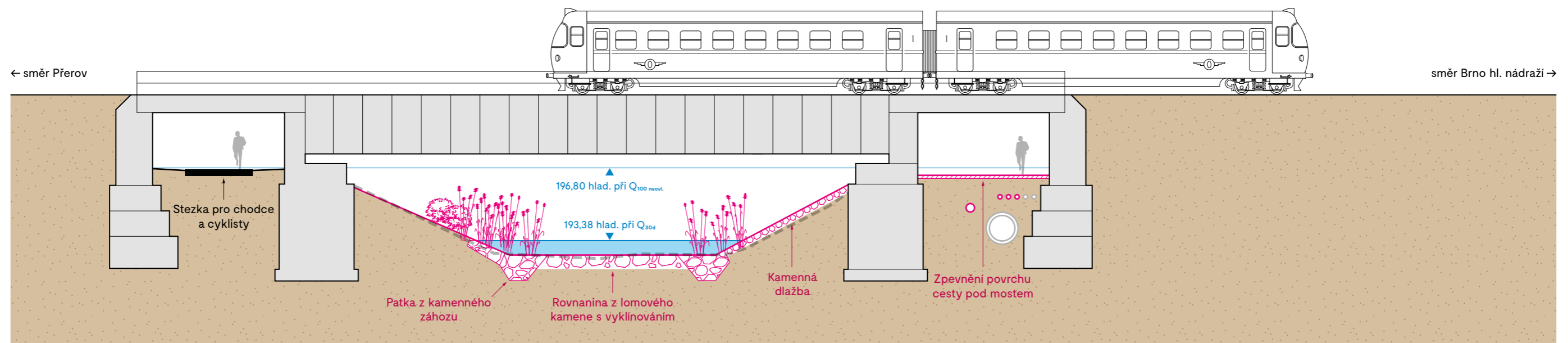


Legenda	
-----	stávající terén
————	stávající konstrukce
————	návrh úprav

ŘEZ 4

Železniční most — Přerovská trať

PF 3, Ř. KM 3,404



Přeložka vodovodu DN 500

Odstranění kanalizačního sběrače

Přeložky silového a sdělovacího vedení

Legenda	
-----	stávající terén
————	stávající konstrukce
————	návrh úprav

Svitava – vizualizace









Vydala Kancelář architekta města Brna, p. o.
Vydání první
Brno 2024

www.kambrno.cz

www.voda.brno.cz/projekty/protipovodnova-opatreni