

Legenda

- Osy navržených liniových opatření
- Navržená PPO hráz
- Navržená berma
- Navržené rozšíření koryta
- Navržená terénní sníženina
- Navržená individuální PPO
- Příčné profily
- Stanovené záplavové území Q100
- Úseky s převýšením vůči hladině Q100 pod 30 cm

Územní systém ekologické stability (ÚSES):

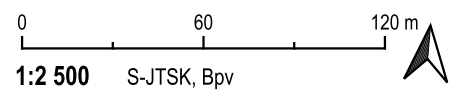
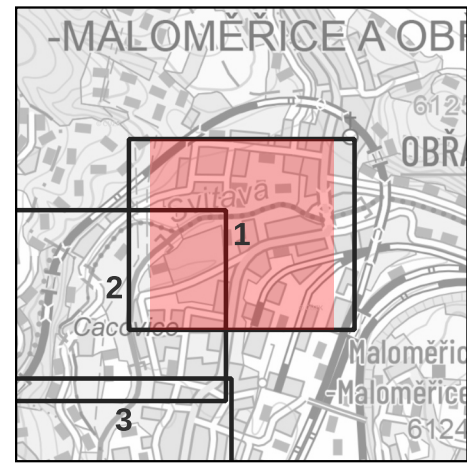
- Regionální biocentrum
- Regionální biokoridor

Návrh PPO na kanalizaci (převzato z podkladu AGomB, 2024):

- Hradidlová komora na stávající/výhledové kanalizaci
- Hradidlová komora na stávající/výhledové kanalizaci + čerpací stanice
- Hradidlová komora na stávající/výhledové kanalizaci + přepojení do povodí KSE
- Hrazení stoky na stávající/výhledové kanalizaci (zahrazení průtoku k ČOV - veškeré vody odvedeny do recipientu)
- Výustní objekt na stávající/výhledové kanalizaci

Vyvolaná přeložka IS

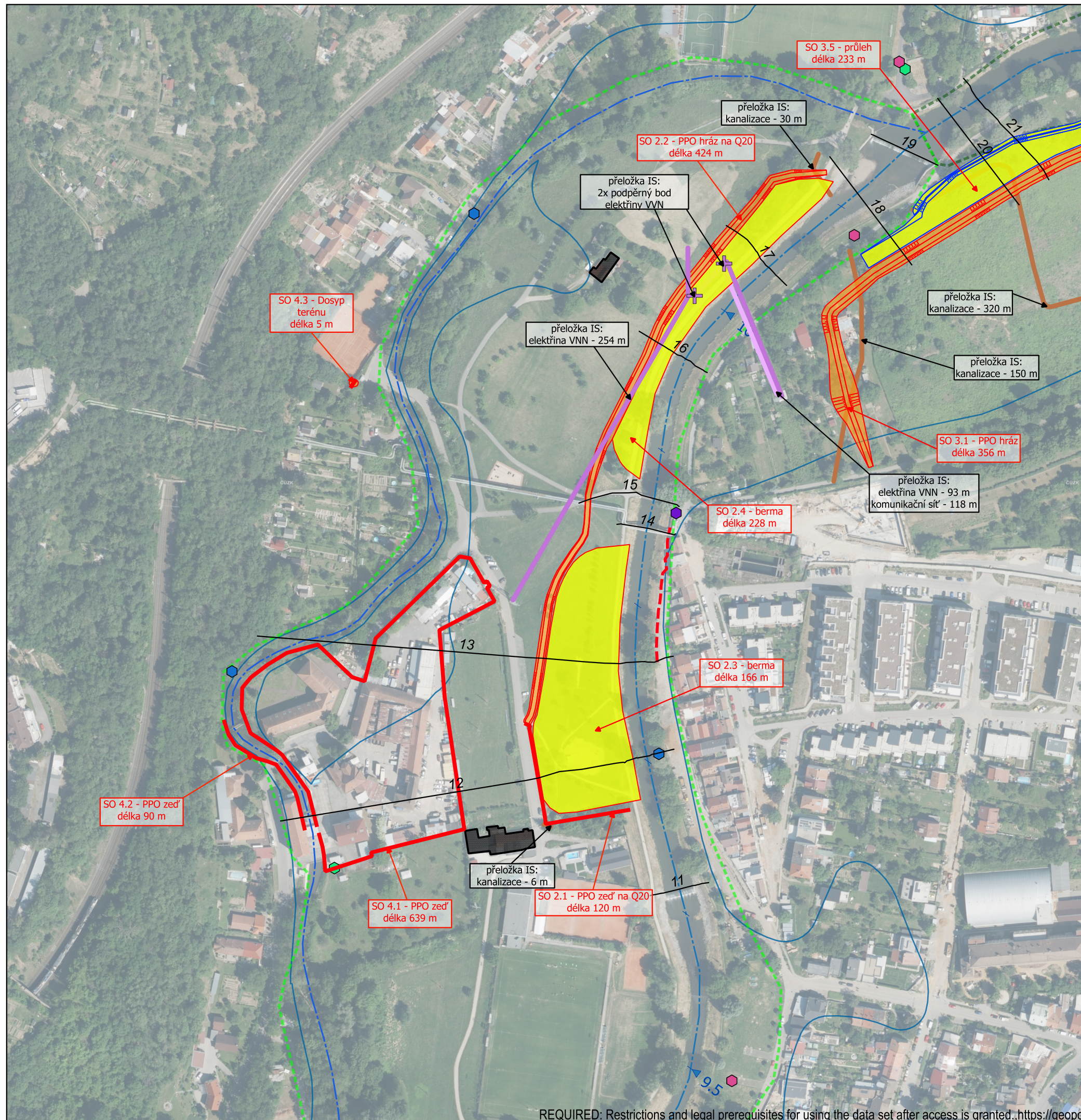
- Plynovod k přeložení
- Kanalizace k přeložení
- Elektřina VVN k přeložení
- Komunikační sítě k přeložení
- Podpěrný bod elektřiny VVN k přeložení



Akce: PPO Maloměřice-akt. koncepce
 Objednatel: Kancelář architekta města Brna, p. o.
 Zpracovatel: Vodohospodářský rozvoj a výstavba, a.s.
 Termín: prosinec 2024

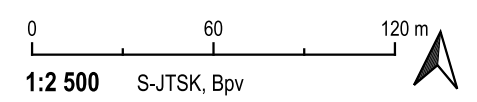
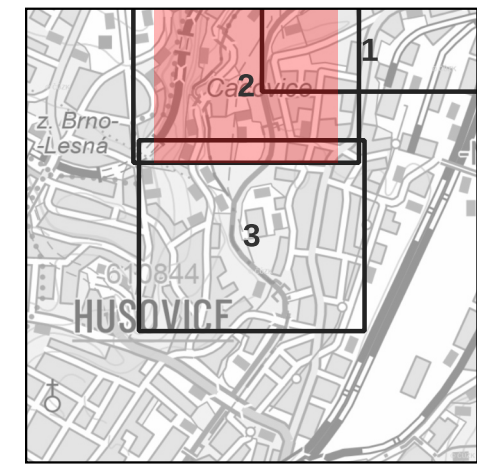
č. přílohy **B.6.2** č. listu **1**

Koordináční situace podrobná



Legenda

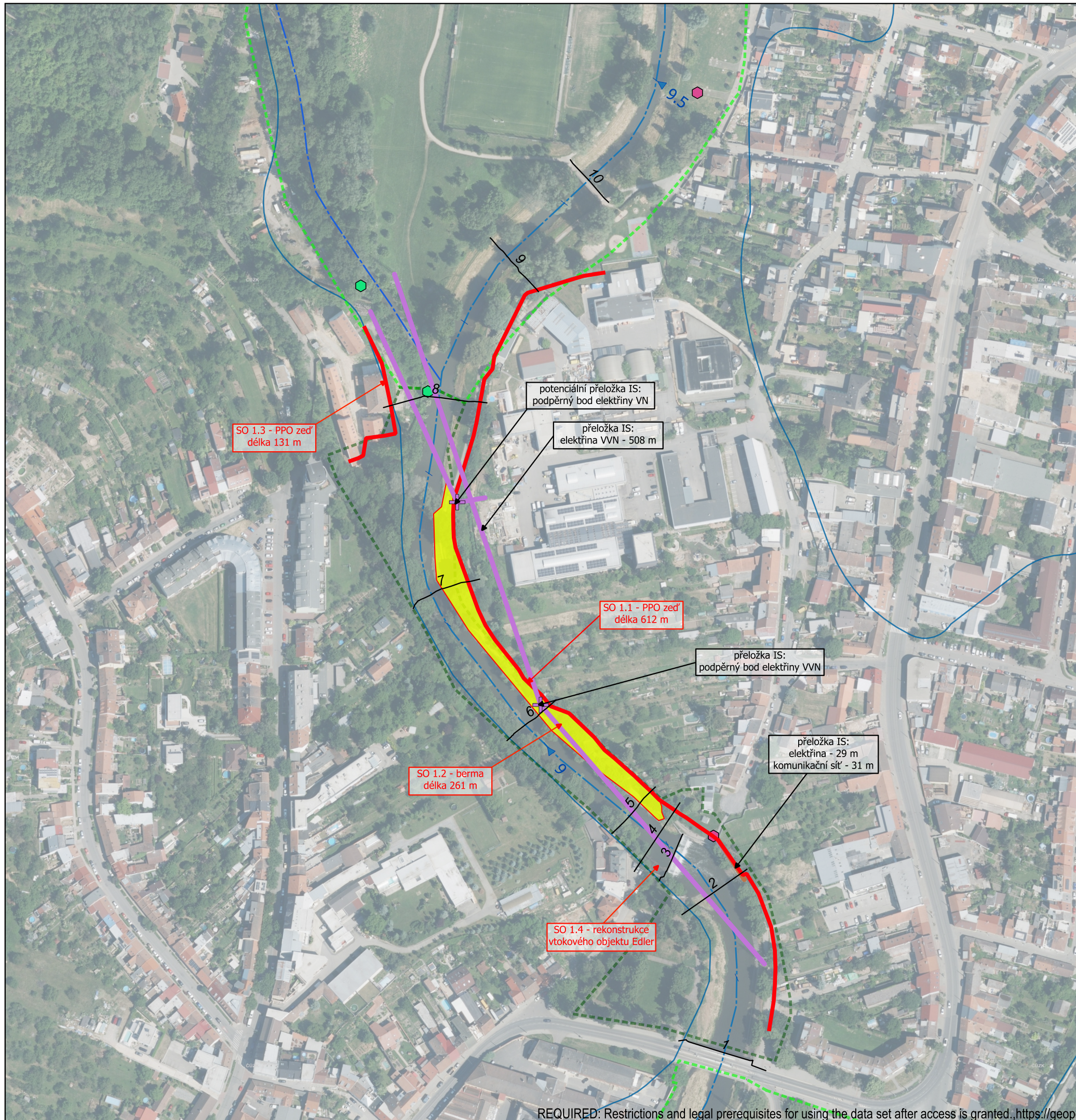
- Osy navržených liniových opatření
- Navržená PPO hráz
- Navržená berma
- Navržené rozšíření koryta
- Navržená terénní sníženina
- Navržená individuální PPO
- Příčné profily
- Stanovené záplavové území Q100
- Úseky s převýšením vůči hladině Q100 pod 30 cm
- Územní systém ekologické stability (ÚSES):**
- Regionální biocentrum
- Regionální biokoridor
- Návrh PPO na kanalizaci (převzato z podkladu AGomB, 2024):**
- Hradidlová komora na stávající/výhledové kanalizaci
- Hradidlová komora na stávající/výhledové kanalizaci + čerpací stanice
- Hradidlová komora na stávající/výhledové kanalizaci + přepojení do povodí KSE
- Hrazení stoky na stávající/výhledové kanalizaci (zahrazení průtoků k ČOV - veškeré vody odvedeny do recipientu)
- Výustní objekt na stávající/výhledové kanalizaci
- Vyvolaná přeložka IS**
- Plynovod k přeložení
- Kanalizace k přeložení
- Elektřina VVN k přeložení
- Komunikační sítě k přeložení
- Podpěrný bod elektřiny VVN k přeložení



Akce: PPO Maloměřice-akt. koncepce
 Objednatel: Kancelář architekta města Brna, p. o.
 Zpracovatel: Vodohospodářský rozvoj a výstavba, a.s.
 Termín: prosinec 2024

č. přílohy **B.6.2** č. listu **2**

Koordinační situace podrobná



Legenda

- Osy navržených liniových opatření
- Navržená PPO hráz
- Navržená berma
- Navržené rozšíření koryta
- Navržená terénní sníženina
- Navržená individuální PPO
- Příčné profily
- Stanovené záplavové území Q100
- Úseky s převýšením vůči hladině Q100 pod 30 cm

Územní systém ekologické stability (ÚSES):

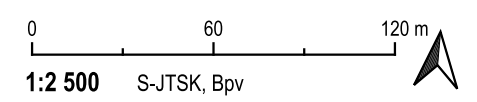
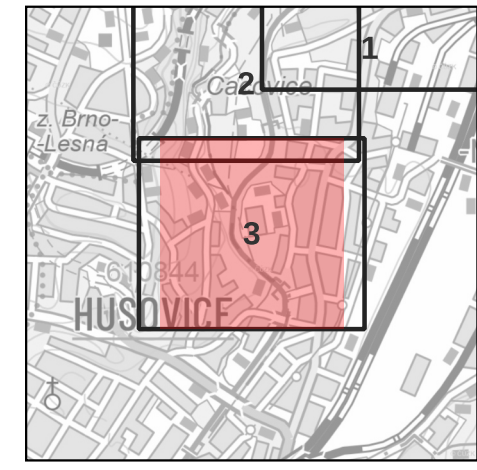
- Regionální biocentrum
- Regionální biokoridor

Návrh PPO na kanalizaci (převzato z podkladu AGomB, 2024):

- Hradidlová komora na stávající/výhledové kanalizaci
- Hradidlová komora na stávající/výhledové kanalizaci + čerpací stanice
- Hradidlová komora na stávající/výhledové kanalizaci + přepojení do povodí KSE
- Hrazení stoky na stávající/výhledové kanalizaci (zahrazení průtoků k ČOV - veškeré vody odvedeny do recipientu)
- Výustní objekt na stávající/výhledové kanalizaci

Vyvolaná přeložka IS

- Plynovod k přeložení
- Kanalizace k přeložení
- Elektřina VVN k přeložení
- Komunikační síť k přeložení
- Podpěrný bod elektřiny VVN k přeložení



Akce: PPO Maloměřice-akt. koncepce
 Objednatel: Kancelář architekta města Brna, p. o.
 Zpracovatel: Vodohospodářský rozvoj a výstavba, a.s.
 Termín: prosinec 2024

č. přílohy **B.6.2** č. listu **3**

Koordinační situace podrobná